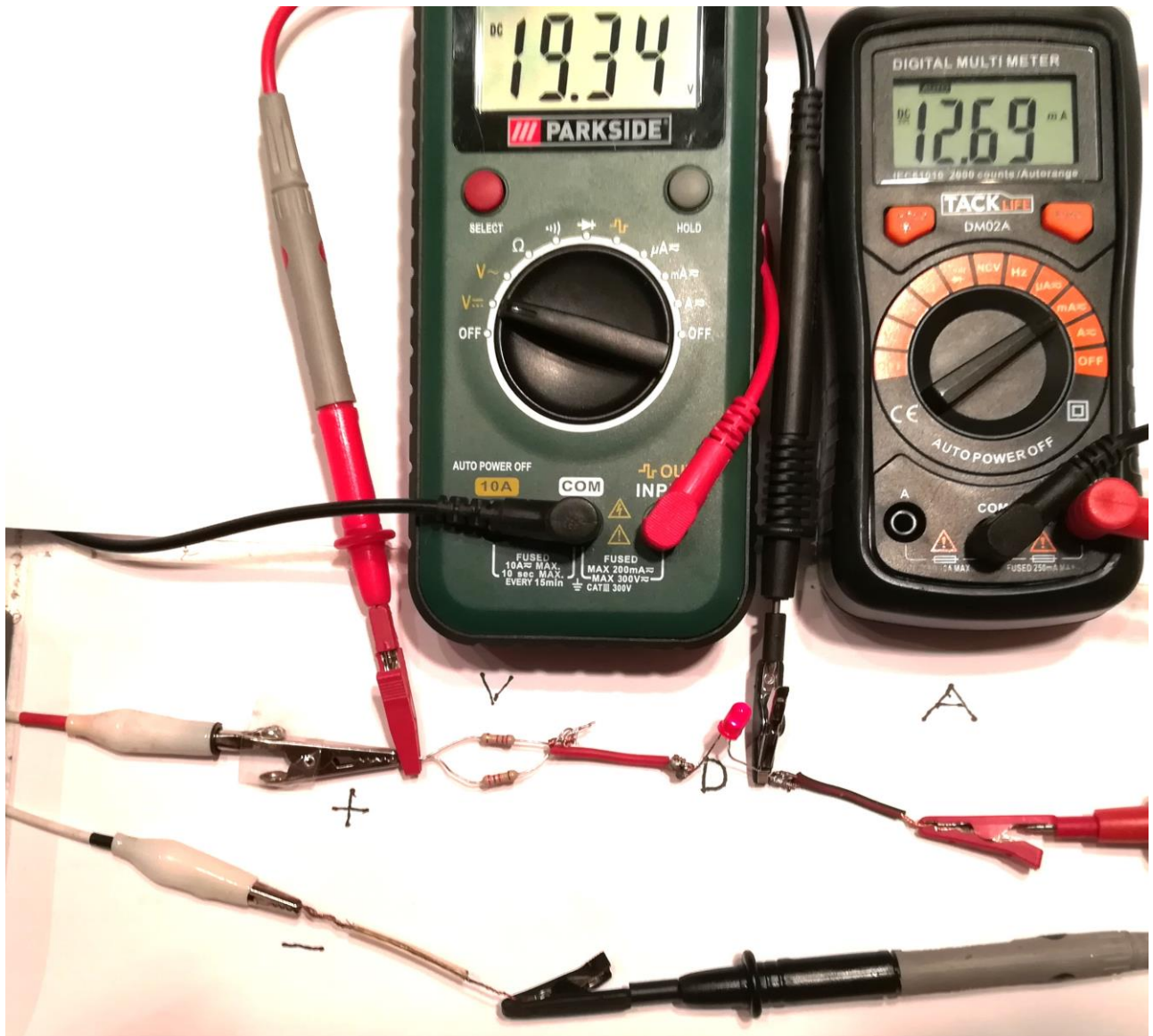


# PROBLEMAS CON IMAGEN. ELECTRICIDAD

## DIODO LUMINOSO ROJO\*

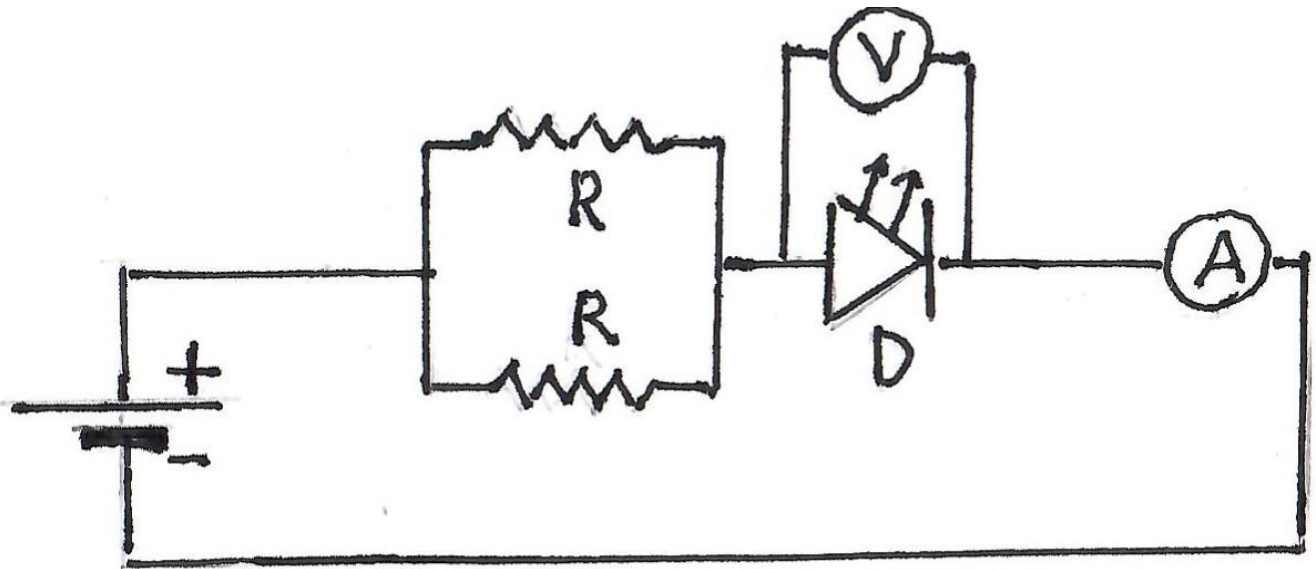


Fotografía 1



**Fotografía 2**

Ricardo David Fernández Cruz    José Luis Hernández Pérez



**Figura 1**

Las fotografías 1 y 2 son las de un circuito eléctrico formado por una fuente de corriente continua, que no se ve en las fotografías y de ella lo que aparece son sus terminales positivo y negativo señalados con los signos más y menos, por dos resistencias iguales designadas en la figura 1 con R, un diodo luminoso D, un voltímetro V (escala en voltios) y un amperímetro A (escala en miliamperios). La diferencia entre las fotografías está en la colocación de los terminales del voltímetro.

La figura 1 es un esquema del circuito de la fotografía 1.

Determinar:

- 1) La resistencia del diodo
- 2) El valor de R
- 3) La potencia consumida en cada una de las resistencias