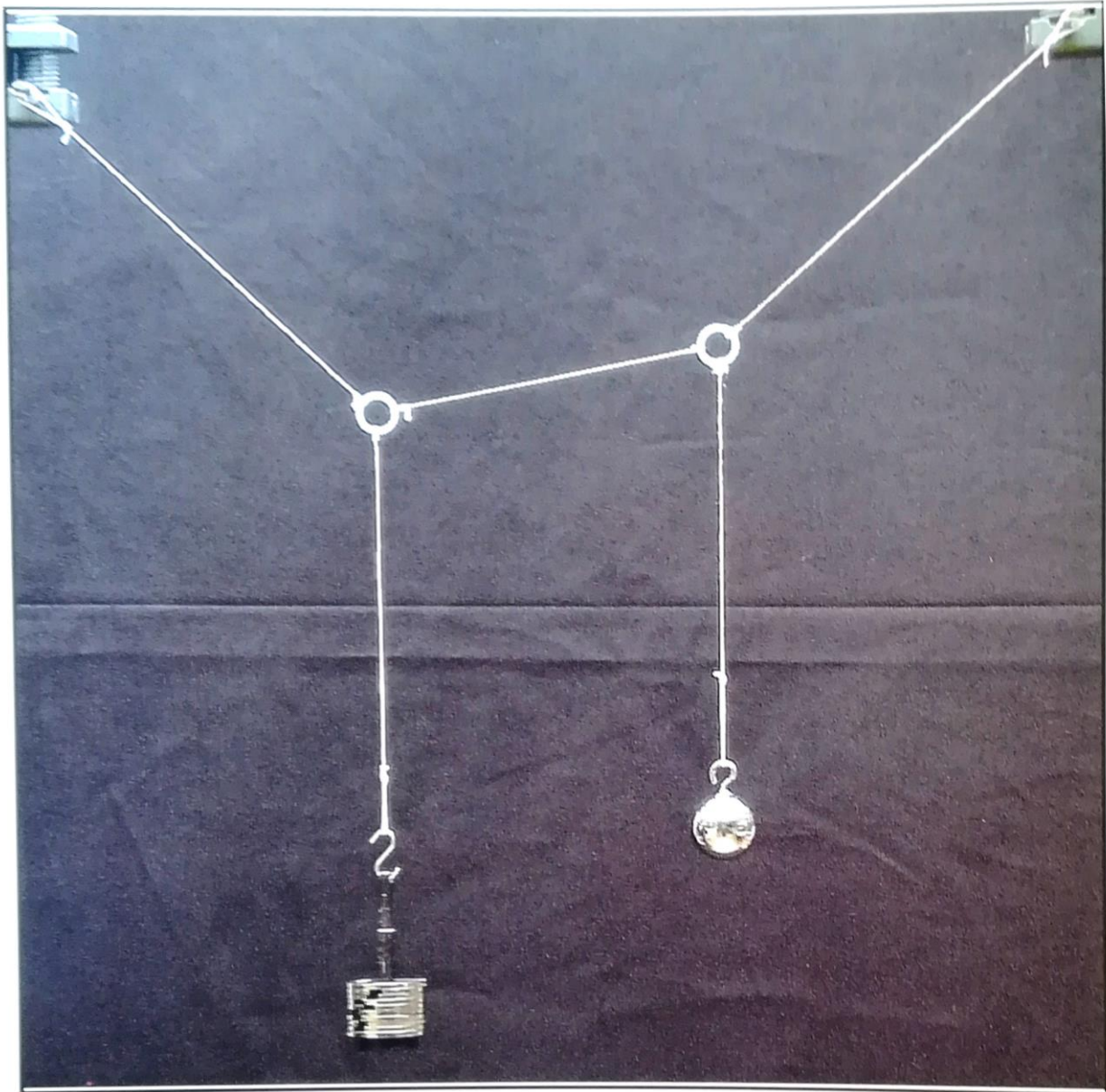
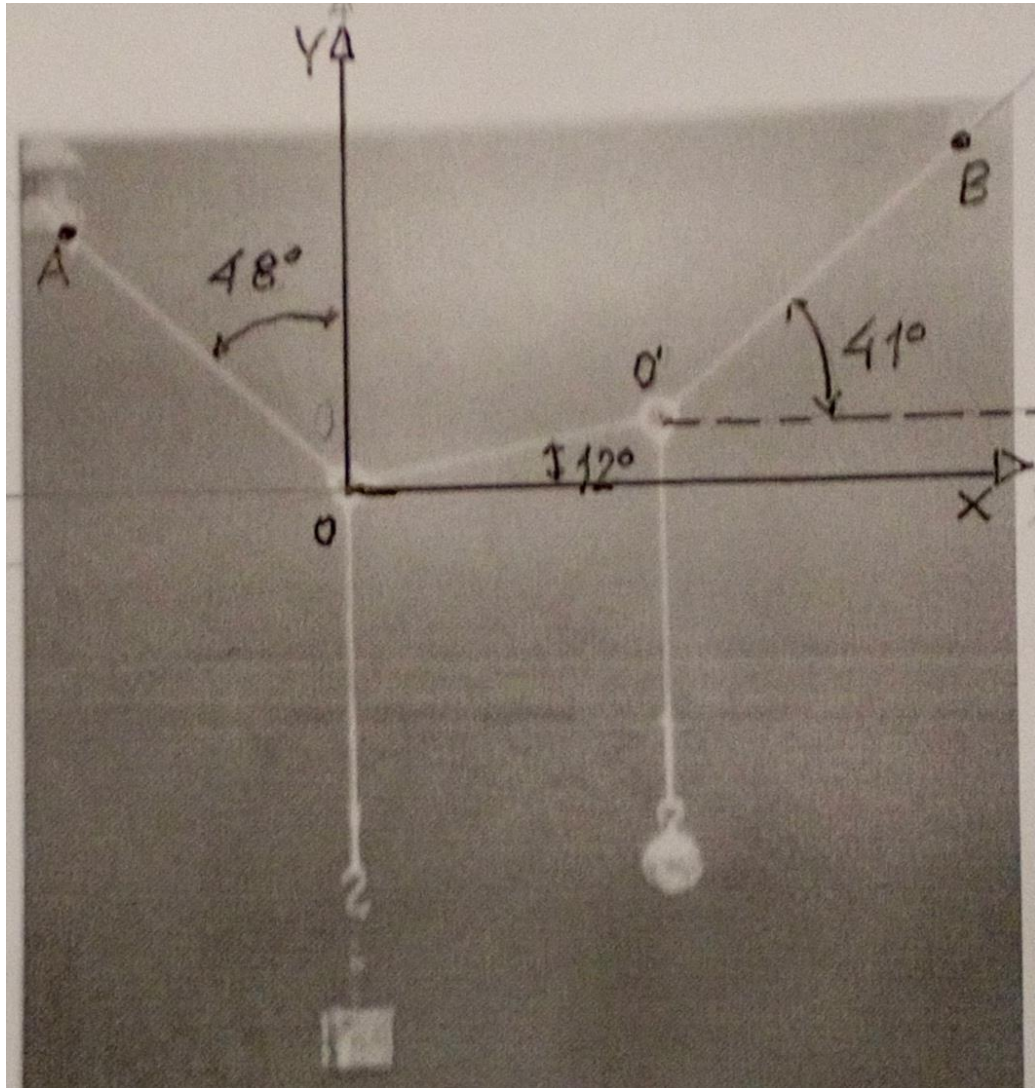


PROBLEMAS CON IMAGEN. MECÁNICA

**EQUILIBRIO CON TRES CUERDAS\*\***



Fotografía 1



Fotografía 2

La fotografía 1 corresponde a un equilibrio en la que se emplean tres cuerdas. La fotografía 2 es la misma que la 1, pero se han añadido unos ejes coordenados cartesianos, letras y ángulos.

A y B son puntos fijos a los que se unen las cuerdas. Con W se designa al portapesas con sus pesas y su masa es 111 gramos. La esfera de hierro se designa con P. Con la información que aparece en las fotografías se determina

- a) Las tensiones de las tres cuerdas
- b) La masa de la esfera P..